

#radoreyesor

10 soruya
10 cevap ile

**RADORE HAKKINDA
HEMEN HER ŐEY.**

#radoreyesor

"RADORE NE ZAMANDIR VAR?"

Radore

2004 yılında kuruldu.
Arkasında bıraktığı 11 yıl ile
Türkiye'nin en deneyimli veri
merkezlerinden biri.

2004

Web Hosting Hizmetleri ile Kuruluş

2005

- İlk Veri Merkezi Yatırımı ve İnternet Servis Sağlayıcı Yetkisi
- Sunucu Barındırma ve Kiralama Hizmetleri Başlangıcı

2009

450 m²'lik Ofis ve 2. Nesil Veri Merkezi Yatırımının Tamamlanması

2012-2013-2014

Deloitte Technology Fast50 "Türkiye'nin En Hızlı Büyüyen Veri Merkezi"

2014-2015

- 2.500 m²'lik Ofis ve Üçüncü Nesil Veri Merkezi Yatırımının Tamamlanması
- Doğu SK Girişim, İş Girişim ve Selçuk Saraç ile Ortaklık

#radoreyesor

"RADORE KİMİN?"



Radore **4 ortaklı** bir yapı:

Kurucu ortak ve
genel müdür

Zeki Kubilay Akyol.

Diğer ortaklar **Doğuş
SK, İş Girişim** ve
sektörün duayenlerinden

Selçuk Saraç.

#radoreyesor

“YERİNİZ
NEREDE?”

**İstanbul'un
merkezinde,**
fiber ve metro ethernet ađ
altyapısına doğrudan erişim
sađladığımız M2 İstanbul
metro hattının üzerinde,
Metrocity AVM'deyiz.

#radoreyesor

"KAPASİTENİZ NE KADAR? HİZMETLERİNİZ NELER?"



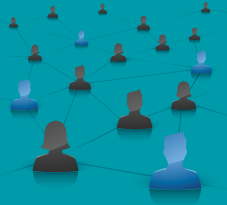
Radore'nin
yüz ölçümü **2,500 m²**.
10,000 sunucu
kapasiteli beyaz alanların
toplamı ise **1,035 m²**.

Hizmetlerimiz:

- Sunucu Barındırma
(*Co-Location*) ve Donanım
Kiralama
- Sunucu Kiralama
(*Dedicated Server*)
- Cloud Servisleri
- Web Hosting, Alan Adı, SSL
- CDN
- Yönetim Servisleri

#radoreyesor

"MÜŞTERİLERİNİZ ARASINDA TANIDIK VAR MI?"



2,500'e yakın

müşterimiz var.

Bunlar arasında e-ticaret, otomotiv, online oyun, medya, bilgi teknolojileri, sağlık ve yazılım şirketleri gibi farklı sektörlerde faaliyet gösteren birçok kişi ve kurum var.

Bazıları:

- Armut.com ■ Beta Shoes ■ Butikbebe
- Donanım Haber ■ Dünya Yayıncılık
- Florence Nightingale ■ GNC ■ Honda
- Instela ■ Memurlar.net ■ Metro Turizm
- Metrocity AVM ■ Peak Games ■ R10.net
- Sony Müzik Türkiye ■ Sözcü Gazetesi
- Şikayetvar ■ TAV İnşaat ■ T-Systems
- Türkiye Gazetesi ■ Zaytung

#radoreyesor

"SERTİFİKALARINIZ VAR MI?"



Var. Alındığı yıllara göre
sıralaması da şöyle:

- 2005 – İnternet Servis Sağlayıcı G-İSS-125
- 2006 – Microsoft SPLA Partner
- 2008 – Microsoft Gold Certified Partner
- 2011 – Brocade Premier Partner
- 2012 – Dell Registered Partner
- 2015 – ISO 9001, ISO 27001, PCI-DSS, VMware Service Provider Partner (VSPP)
- 2015 – TIER III Constructed Facility Certificate (Sertifikasyon süreci devam etmektedir.)

#radoreyesor

"KENDİ İÇİMİZDE HALLEDECEĞİMİZ İŞİ NEDEN VERİ MERKEZİNE TAŞIYALIM?"



Çünkü burada...

- Sunucularınız gelişmiş güvenlik önlemleri ile korunan kafesli sistemler içinde, kilitli ve şifreli kabinlerde barınıyor.
- Yedekli enerji ve yedekli internet erişimi ile iş sürekliliğinde kesinti olma riski yok denecek kadar az. %99,99 Uptime oranı da bu altyapının garantisidir.
- Sunucuların optimum performansta çalışabilmesi için gerekli iklimlendirme şartları son teknoloji ile sağlanıyor.
- Yetkin ve tecrübeli teknik profesyonellerden oluşan ve 7/24 destek alabileceğiniz bir Operasyon Merkezi var.
- İnternet erişim kapasitesi çok yüksek. Zira metro hattından geçen internet altyapısının tam olarak üzerindediriz.
- Yukarıdaki şartları kendiniz oluşturmakla uğraşmıyorsunuz; anapara, iş gücü ve zaman ayırmaktansa dış kaynak kullanarak işi çözüyorsunuz. Böylelikle:
 1. Yatırım, bakım ve istihdam gibi konularda önemli maliyet avantajı yaratıyorsunuz.
 2. BT altyapınızın sorumluluğunu kişilerden bağımsız hale getiriyorsunuz.
 3. BT ekibiniz kazandığı zamanı şirketinize daha yüksek fayda sağlayacak proje ve faaliyetlere ayırabilir hale geliyor.

#radoreyesor

"GÜVENLİK CİDDEN BU KADAR CİDDİ Mİ?"



Hem de nasıl!

- MetroCity AVM'ye ek olarak Radore Veri Merkezi'nde dijital ve fiziksel olarak 7/24 tüm giriş ve çıkışlar izleniyor ve görüntüler kaydediliyor.
- Radore'de giriş ve ofisler arasında kart ve parmak izi okuyucu güvenlik kontrolleri mevcut.
- MetroCity AVM'ye belirli saatler dışında giriş-çıkış yapmak mümkün değil.
- Radore'de veri merkezi ziyaretlerinin tamamında müşterilere dahi Operasyon Merkezi yetkilileri eşlik ediyor.
- Kabinler kilitli ve şifreli; isteyenler için özel kafes alanları da var.
- Sensörlü su ve nem kontrol cihazlarıyla ofis alanları ve veri merkezi denetim altında tutuluyor.
- Yangın algılama ve söndürme için en ileri teknoloji kullanılıyor.

#radoreyesor

"KİRALAYALIM MI, SATIN MI ALALIM?"



Duruma göre deęişir ama donanım kiralamanın satın almaya göre avantajı çok:

- En önemli avantajlar, **garanti** ve **7/24 destek**. Satın almada destek hizmeti için ayrı bedel ödeniyor, kiralamada ise bu hizmeti biz karşılıyor. Üstelik stoklu çalıştığımız için donanım problemi oluştuęu takdirde, anında müdahale edip süreklilięi sağlama şansımız var.
- Ayrıca **ölü yatırım yapmamış** oluyorsunuz. Yani projeniz tahmininizden hızlı gelişir ve altyapınızı deęiştirmeniz gerekirse bize söylüyorsunuz, elinizdeki donanımın konfigürasyonunu yükseltebiliyor veya donanımı deęiştiriyoruz.

Radore'ye geldiğinizde önce **ihtiyaçlarınız** ve muhtemel **çözümleri** belirleniyor. Doğru BT altyapısına **Radore Proje ve Sistem Yöneticileri** ile **birlikte karar** veriyorsunuz.

#radoreyesor

**“NEDEN
RADORE’Yİ
TERCİH
EDELİM”**



- 11 yıllık tecrübe
- Şehir merkezinde, ulaşması kolay konum
- Kesintisiz internet erişimi
- Enerji ve iklimlendirme altyapısında en ileri teknoloji
- %99,99 oranında “uptime” garantisi
- En üst düzeyde fiziki güvenlik
- Deneyimli teknik ekip ile 7/24 hizmet
- Teknik konular haricinde, sadece müşteri beklentilerine odaklanan Müşteri İlişkileri Departmanı.
- Veri merkezi yeterliliğini onaylayan sertifikalar